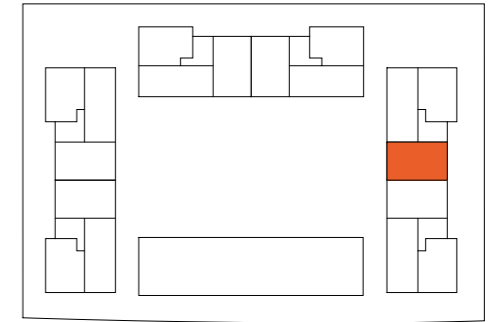




EMPLAZAMIENTO



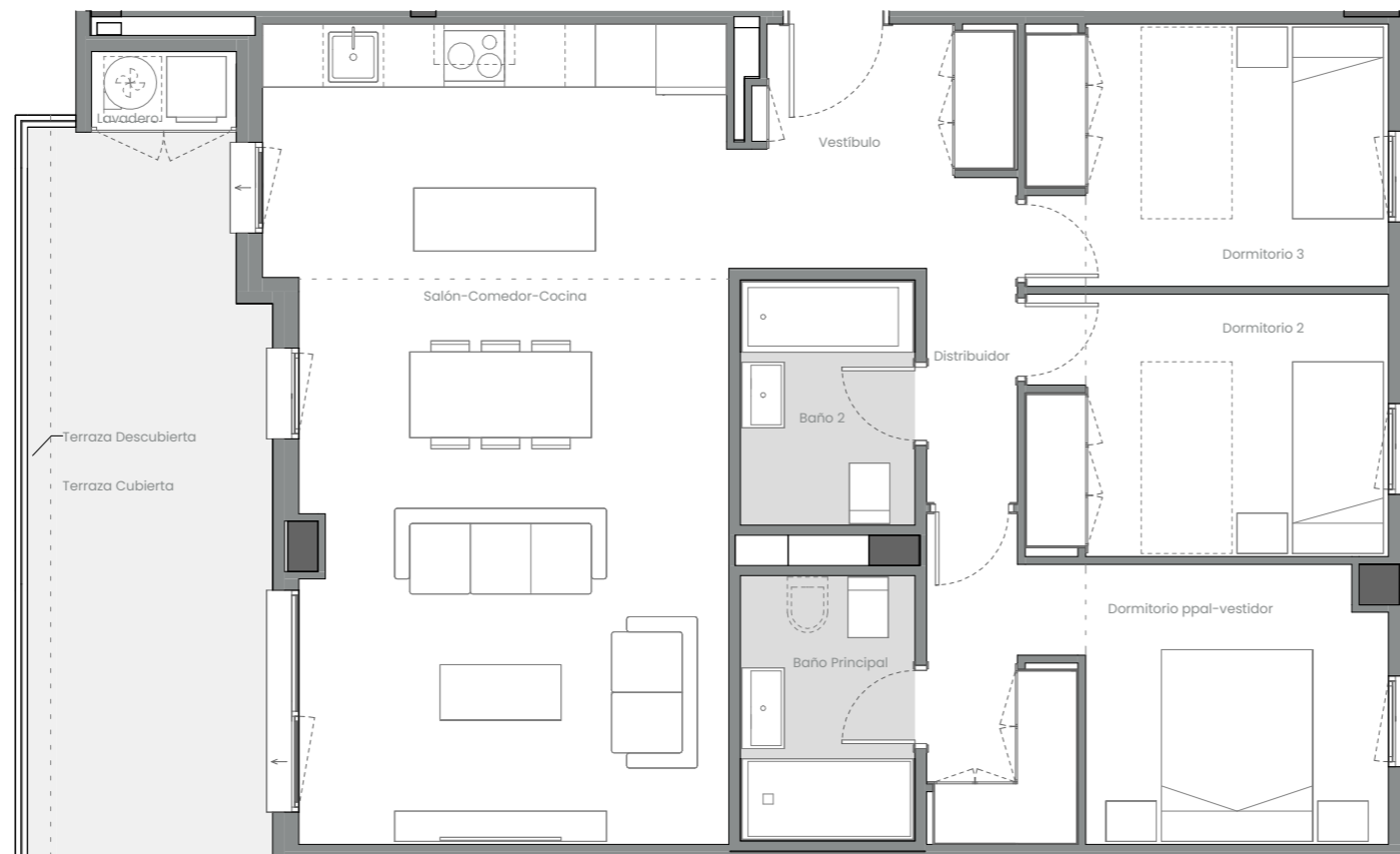
CUADRO DE SUPERFICIES

Vestíbulo	5,60 m ²
Salón-Comedor-Cocina	35,36 m ²
Distribuidor	2,91 m ²
Dormitorio ppal-vestidor	12,81 m ²
Dormitorio 2	9,31 m ²
Dormitorio 3	9,31 m ²
Baño Principal	4,55 m ²
Baño 2	4,20 m ²
Lavadero	1,15 m ²
Total Sup. Útil Interior	85,20 m²
Terraza Cubierta	14,73 m ²
Terraza Descubierta	2,09 m ²
Total Sup. Útil Exterior	16,82 m²

Superficie construida propia	98,09 m²
Superficie construida con ZZCC*	114,81 m²

Según Decreto BOJA 218/2005	
Superficie útil total	93,61 m²
Superficie construida con ZZCC	123,66 m²

*No se incluyen terrazas



Vivienda 077 - Bloque 03 - Portal 05 - Planta P01 - Puerta A



La información aquí contenida puede ser modificada durante el transcurso de la ejecución de la obra por exigencias técnicas y jurídicas, sin que ello implique menoscabo en el nivel global de calidades. El mobiliario, incluido el de cocina, se refleja a efectos meramente decorativos, sin que se incluya en la oferta. Los peldaños de acceso a la vivienda y salidas a patios, puede alterarse en función de la rasante de las calles y corresponde a la D.F. fijar el criterio.